



Belize

*Présentation du pays & informations utiles*

*Cartes & localisations des adresses sélectionnées*

*Classement des adresses selon nos yeux perçants et indépendants*

*Statistiques météorologiques et meilleures saisons pour voyager*

Le Belize est situé à la base de la péninsule du Yucatan, en Amérique du sud, il partage ses frontières avec le Mexique et le Guatemala et la mer des Caraïbes le délimite à l'est. La bande côtière est inondée par les mangroves, le sel, l'eau douce des lagons et les plages sablonneuses entrecoupées par quelques fleuves. Au sud et à l'ouest s'élèvent la chaîne de montagnes Maya et ses abondantes forêts. Belmopan, la capitale du pays est entourée par la jungle qui est au coeur du Belize, elle se situe près du contrefort des montagnes Maya. Sur le bâtiment intimidant de l'Assemblée Nationale, situé sur la "colline de l'indépendance", a été gravé un ancien motif maya.

Le site maya de Lubaantum se situe près de la ville de San Antonio, dans le district de Toledo, c'est là que le célèbre crâne de cristal a été découvert dans la crypte d'un temple.

C'est dans la ville de Belize, la plus grande du pays, qui vit le jour il y a plus de 300 ans, que le commerce est le plus développé, son port maritime est aussi le plus important. Son architecture est diversifiée: style coloniale, bâtiments fonctionnels en bois et cathédrales historiques.

La cuisine chinoise, sud-américaine et créole peut-être dégustée un peu partout. Il y a de nombreux bars et la bière locale: Belikin, mérite qu'on l'essaie.

#### [Documents de voyage](#)

Les citoyens suisses ou de l'UE ont besoin d'un passeport dont la date de validité expire 6 mois après la date de retour. Un visa n'est pas requis (autres pays sur demande).

## Heure locale

Heure de la Suisse/HEC - 7

## Population

266'000 (2005).

## Capitale

Belmopán. Nombre d'habitants : 12 300 (2004).

Belize (l'ancienne capitale) compte 59 000 habitants.

## Géographie

Le Belize est situé à la base de la Péninsule du Yucatán en Amérique centrale; il a une frontière commune avec le Mexique et le Guatemala et il est bordé à l'est par la mer des Antilles. Le pays compte un grand nombre de petites îles (Cayes) le long de la côte.

La bande côtière est basse et marécageuse, notamment dans sa partie nord, avec des mangroves, de nombreux lagons d'eau douce ou salée et quelques plages de sable traversées par de nombreux fleuves.

Au sud et à l'ouest s'élèvent les Monts Mayas qui sont recouverts de forêts denses, avec le massif du Cockscomb à l'est et le Mountain Pine Ridge à l'ouest. Les forêts recouvrent plus de 65% de la superficie du pays. À l'ouest, le long de la frontière avec le Guatemala, le terrain est dégagé et relativement pittoresque par rapport à une grande partie de l'intérieur.

Les cayes du littoral aux eaux peu profondes forment une barrière de corail dont la taille n'est dépassée que par la Grande Barrière d'Australie.

## Langues

La langue officielle est l'anglais, mais l'espagnol est parlé par plus de la moitié de la population.

## Électricité

110 volts AC, 60 Hz. Fiches type américaines à 2 broches.

## Monnaie

Dollar de Belize (Bz\$) = 100 cents. Il existe des billets en coupures de 100, 50, 20, 10, 5 et 2 Bz\$ et des pièces de 1 Bz\$, et 100, 50, 25, 10, 5 et 1 cents.

Le Dollar de Belize fluctue avec le Dollar, 1 US\$ = 2 Bz\$.

## Change de devises

La plupart des banques, hôtels et agences de voyage pratiquent le change.

## Cartes de crédit

Les cartes American Express, Visa et MasterCard (limited) sont acceptées. Vérifiez auprès de l'organisme émetteur de votre carte de crédit les modalités d'acceptation et autres services susceptibles d'être proposés. La plupart des établissements appliquent une majoration pour frais de 5% au montant des factures payées par cartes de crédit.

## Hors taxes

Les marchandises suivantes peuvent être importées au Belize exonérées de droits de douane: 200 cigarettes ou 50 cigares ou 225 g de tabac; 568 ml de boissons alcoolisées; 1 bouteille de parfum pour usage personnel.

Objets précolombiens, produits de la mer, corail brut ou carapaces de tortues sont interdits d'importation ou d'exportation.

### Santé & Vaccinations

Aucune vaccination n'est obligatoire. Pour de plus amples informations, veuillez vous renseigner sur [www.safetravel.ch](http://www.safetravel.ch). Les réglementations concernant les inoculations peuvent changer à tout moment. En cas de doute, demandez conseil à votre médecin.

### Cuisine et boissons

Il existe tout un choix de restaurants qui proposent de la cuisine internationale, chinoise, d'Amérique latine et créole. Service et qualité sont d'un niveau inégal, mais la nourriture est généralement bon marché. Les bars sont nombreux et les boissons locales incluent notamment le rhum à la noix de coco mélangé avec du jus d'ananas. Ne pas manquer de goûter la bière locale Belikin.

### Vie nocturne

Vous pouvez danser jusque tard dans la nuit à l'Hôtel Bellevue ou écouter de la musique douce au Fort George Bar qui surplombe le port. En outre, des boîtes de nuit populaires présentent des orchestres locaux les week-ends dans tout le Belize.

### Conventions sociales

Vos hôtes apprécieront des fleurs ou des confiseries si vous êtes invité chez eux pour un repas. On s'habille de façon décontractée, mais la tenue de

plage est à éviter en ville. Il peut être déconseillé de parler de politique, en particulier s'il s'agit d'opinions controversées.

Pourboires: Le service n'est habituellement pas compris, et il est normal laisser environ 10%. Les chauffeurs de taxi ne reçoivent pas de pourboires.

### Sports

Sports nautiques: Belize se classe parmi les meilleures destinations des Antilles occidentales pour la plongée sous-marine, avec masque ou autonome. Avec ses 296km de long, la barrière de récifs (Barrier Reef) du Belize est la plus longue de l'hémisphère occidentale et elle offre aux plongeurs un mur quasi continu de coraux (s'étendant sur près de 224km du Mexique jusqu'aux Cayes de Sapodilla). Vous pouvez pratiquer la natation dans de bonnes conditions au large des Cayes et sur la côte sud-est, où de nombreux sites ont été aménagés en stations de plongée et de sports nautiques. Quant à la pêche sous toutes ses formes, y compris la pêche au gros (pour le lutjanidé, le barracuda, le poisson épieu et la bonite), elle se pratique toute l'année. Les 20 rivières du Belize et les petits cours d'eau permettent de s'adonner au kayak et au canoë dans des conditions idéales et les agences de voyages, voyagistes et hôtels locaux peuvent organiser des excursions (comprenant aussi généralement l'observation des oiseaux et des animaux sauvages dans leur milieu naturel).

Les oiseaux: Vous pouvez observer des centaines d'espèces d'oiseaux, notamment dans les parcs nationaux et en particulier le Cockcroft Basin Wild life Sanctuary, le Crooked Tree Wildlife Sanctuary, le Silk Grass Greek Road et le Mountain Pine Ridge.

## Économie

L'agriculture constitue le plus important secteur économique; les principaux produits sont les agrumes, les bananes et la canne à sucre. Le bois aussi joue un rôle important, notamment l'acajou et d'autres bois tropicaux durs. La pêche et l'élevage se développent. Mais c'est le secteur des services qui présente la plus forte croissance dans l'économie du Belize, et en particulier les activités 'offshore' (extraterritoriales) comprenant un secteur bancaire à la réglementation quelque peu laxiste et un registre d'actes de nationalisation avec un "pavillon de complaisance". Mais cette situation a commencé à poser des problèmes politiques au gouvernement du Belize. On lui a accordé jusqu'en 2005 pour mettre en place un régime plus rigoureux, sous peine de sanctions. Le tourisme aussi, alimenté par les investissements étrangers, s'est développé ces dernières années, mais sans atteindre le taux de croissance prévu à l'origine par le gouvernement. L'industrie est axée essentiellement sur la transformation des produits agricoles (par exemple la fabrication du rhum à partir de la canne à sucre) et sur l'industrie légère telle que les textiles. Le pays ne possède pas de ressources naturelles en énergie, mais la prospection du pétrole se poursuit tant sur terre qu'en mer et des projets hydroélectriques sont actuellement à l'étude. Les États-Unis sont le plus important partenaire commercial du Belize, avec la moitié de toutes les importations et ils absorbent environ 60% des exportations du pays. Parmi les autres partenaires commerciaux, les plus importants sont le Royaume-Uni et d'autres pays de l'UE. Le Belize est membre du CARICOM, le Marché commun des Caraïbes, et offre certaines facilités de transit pour le commerce en provenance et à destination d'autres pays de la région. Il

est l'un des principaux bénéficiaires de l'aide accordée aux pays d'outre-mer par la Grande-Bretagne, l'UE et l'Amérique du nord.

## Étiquette

La tenue vestimentaire est le plus souvent légère, adaptée au climat tropical. Il convient de prendre rendez-vous et les cartes de visite professionnelles sont acceptées. La meilleure période pour se rendre dans le pays est d'octobre à mars.

## Communications

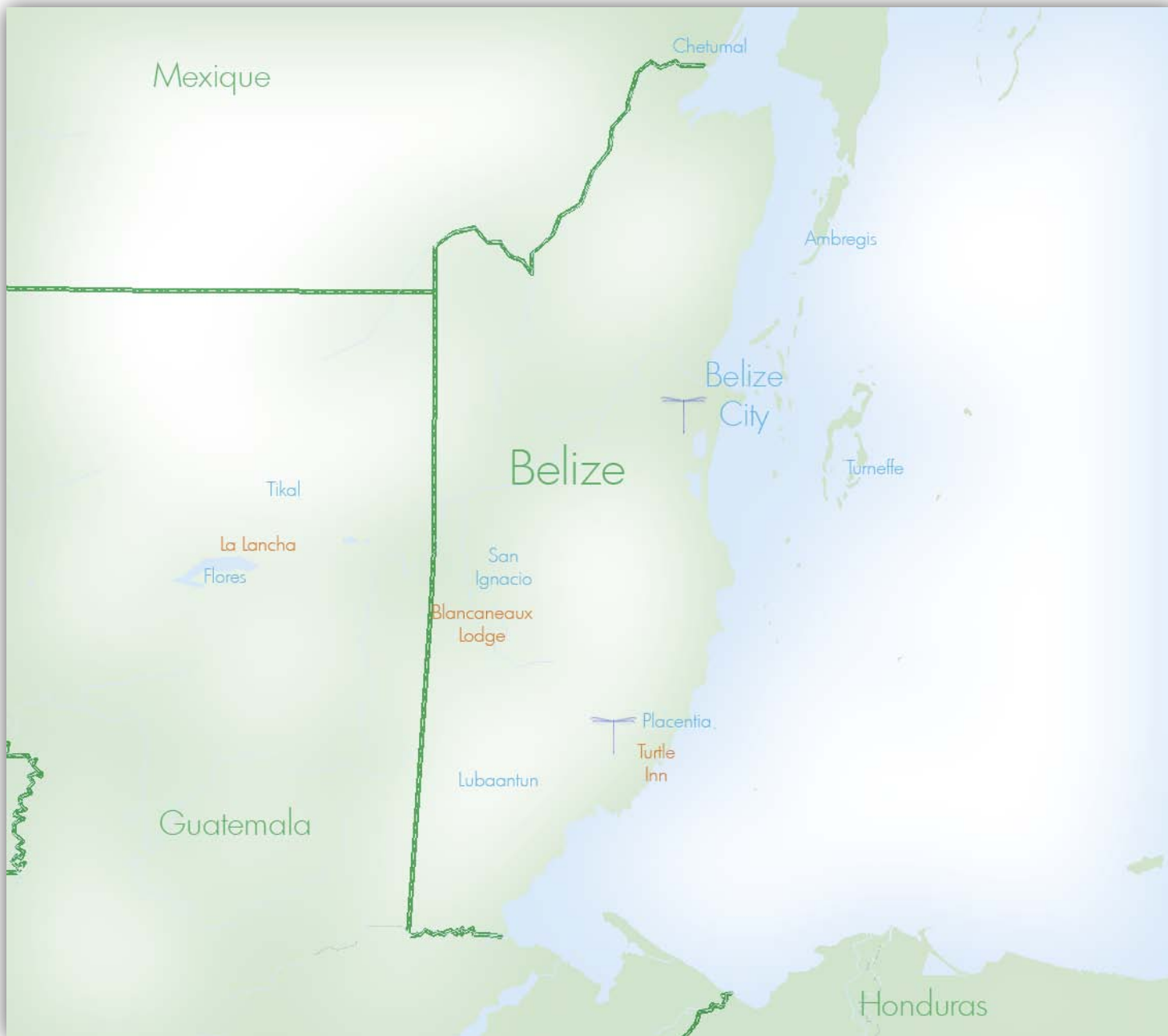
Téléphone: Communications internationales par l'automatique (IDD).  
Indicatif du pays: 501. Indicatif international pour appeler l'étranger: 00.

Téléphone portable: Le réseau couvre les six districts.

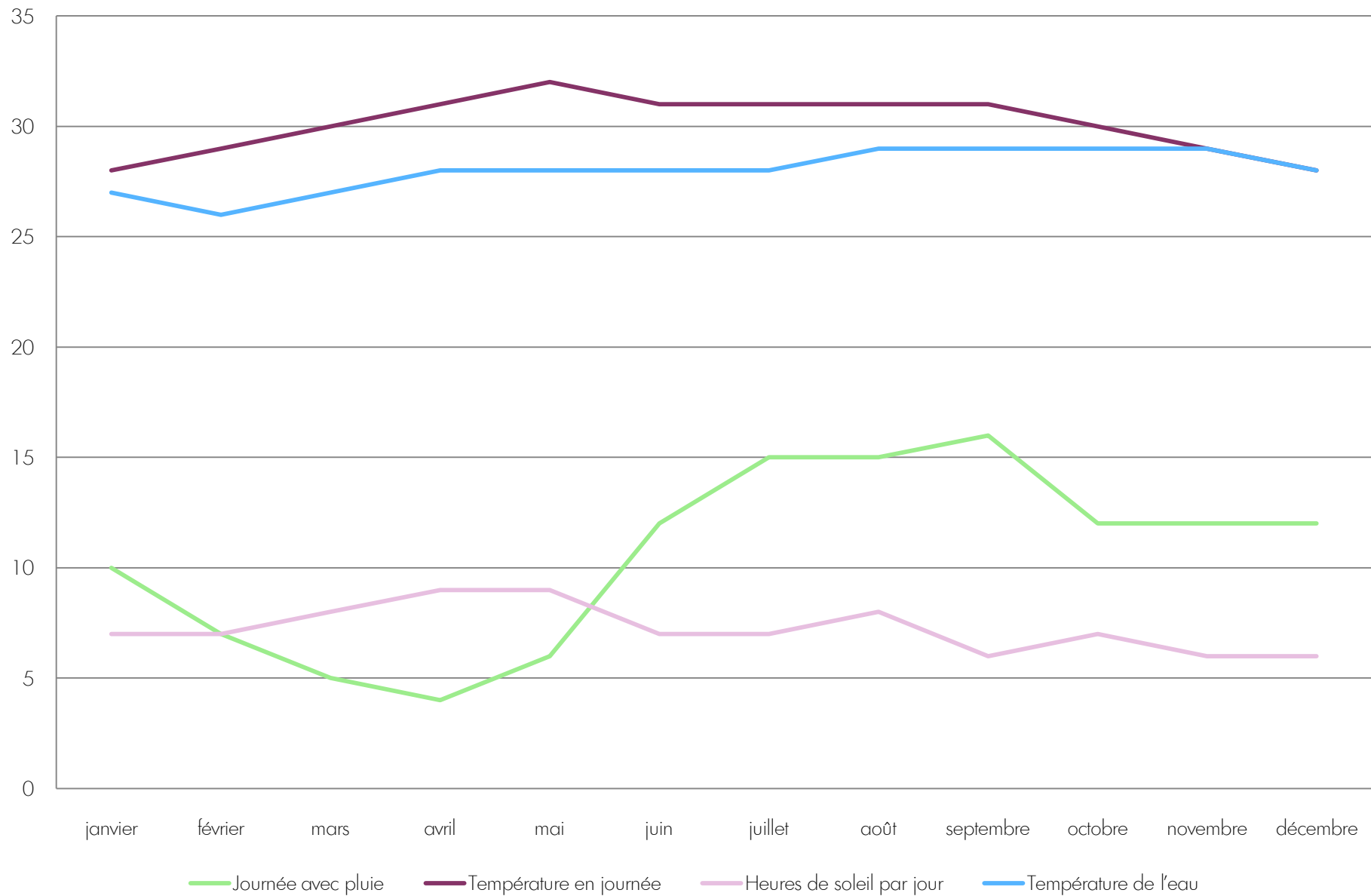
Internet: OK

Poste: L'acheminement du courrier à destination de l'Europe prend cinq jours.





## Statistique météo Belize



## Asie du Sud Est

Thaïlande – Indonésie – Chine – Myanmar – Laos – Cambodge – Vietnam  
Malaisie – Singapour – Philippines – Corées du sud & Nord – Mongolie – Japon

## Océan Indien & Subcontinent Indien

Île Maurice – Seychelles – Madagascar – Îles Maldives  
Inde – Sri Lanka – Bhoutan – Népal

## Australie & Océan Pacifique

Australie – Nouvelle Zélande – Îles Fidji – Polynésie française

## Moyen-Orient

Emirats Arabes Unis – Oman – Qatar – Bahreïn – Iran – Yémen – Liban – Syrie

## Afrique

Afrique du sud – Botswana – Namibie – Zambie – Zimbabwe – Mozambique  
Malawi – Kenya – Tanzanie – Ouganda – Rwanda – Ethiopie – Egypte – Maroc

## Amérique Latine & îles des Caraïbes

Mexique – Pérou – Costa Rica – Equateur – Belize – Guatemala – Chili – Bolivie  
Argentine – Brésil – Caraïbes – Grandes & Petites Antilles – Cuba

*Agent officiel « Amérique latine & Caraïbes »*



*The Leading  
Small Hotels  
of the World*



ĀMAN®  
RESORTS

ROSEWOOD  
HOTELS & RESORTS

One&Only  
Resorts™

Virgin LIMITED  
EDITION

*Fairmont*

INKATERRA  
NATURE TRAVEL  
1975

QUASAR  
EXPEDITIONS GALAPAGOS

SILVERSEA



Ailes / Remparts 2 / 1470 Estavayer / Suisse  
Tel. +41 22 548 1541 / [info@ails.ch](mailto:info@ails.ch) / [www.ails.ch](http://www.ails.ch)